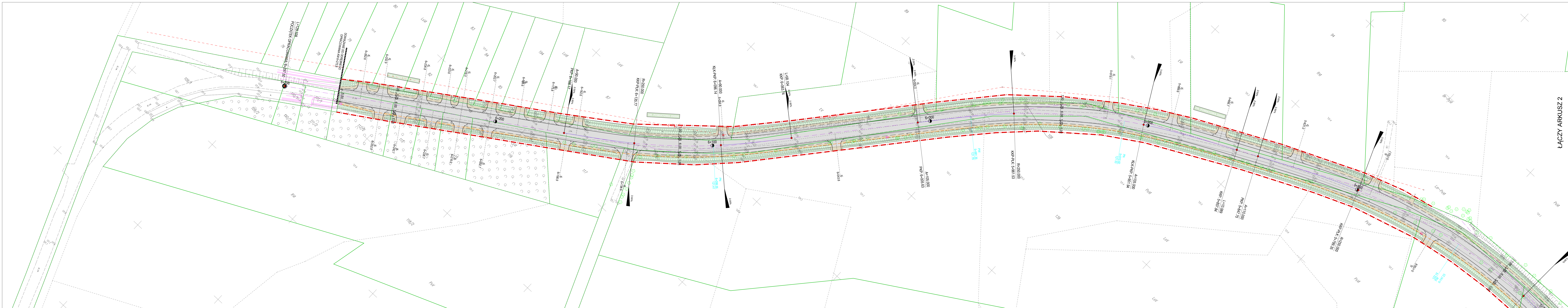


PROJEKT ZAGOSPODAROWANIA TERENU
 ARKUSZ 1
 SKALA 1:500
 Rozbudowa dróg powiatowych nr 2509W; 2510W
 i 2586W w gm. Czarnia i Myszyniec
 ODCINEK DR.NR 2509W

- LEGENDA:**
- Projektowany układ drogowy**
- Nawierzchnia z betonu asfaltowego - jezdnia, pobocza utwardzone, zjazdy
 - Nawierzchnia z kruszkiwa - pobocza, zjazdy (objęty indywidualnie szer. 4,0 m)
 - Skarpy / zieleńce
 - Nawierzchnia z kostki betonowej - zatoki autobusowe
 - Nawierzchnia z kostki betonowej - chodniki i perony
 - Nawierzchnia z kostki betonowej - zjazdy
 - Nawierzchnia z kostki betonowej - wyspa odginająca
 - Umocnienia brukowcem
 - Krawędź jezdni
 - Krawędź pobocza utwardzonego
 - Krawędź pobocza kruszkiwowego
 - Krawężnik 20x30 cm
 - Krawężnik 20x22 cm
 - Obrzeża 6x20 cm
 - Opornik betonowy 12x25 cm
 - Projektowana linia rozgraniczająca pas drogowy (ZRID)
 - Projektowane przepusty w ciągu rowów
- Projektowane sieci uzbrojenia terenu:**
- Sieć elektroenergetyczna kablowa nN 0,4kV - oświetlenie drogowo wraz ze słupami
 - Podpora słupowa - dla sieci elektroenergetycznej
 - Sieć elektroenergetyczna kablowa nN 0,4kV - złącza kablowe
 - Sieć elektroenergetyczna kablowa nN 0,4kV
 - Kanał technologiczny
 - Napowietrzna sieć telekomunikacyjna
- Istniejące sieci uzbrojenia terenu do likwidacji:**
- Sieć telekomunikacyjna napowietrzna - wraz ze słupami
 - Sieć elektroenergetyczna napowietrzna - wraz ze słupami
 - Sieć elektroenergetyczna kablowa nN 0,4kV

DROGOWIEC Sp. z o.o.			
NAZWA OBIEKTU: Rozbudowa dróg powiatowych nr 2509W, 2510W i 2586W w gm. Czarnia i Myszyniec			
STADIUM: PROJEKT KONCEPCYJNY	Numer rys.: 1.1		Skala: 1:500
NAZWA RYS.: PROJEKT ZAGOSPODAROWANIA TERENU - 2509W - ARK.1	Data: 06.04.2021		
ZESPÓŁ AUTORSKI: Branża/Projektant: _____ Sporządził: _____ Projektant: _____ DROGOWA: _____ mgr inż. Paweł Gajda PDL.0103.P00012 PDL.0037.P00010 PDL.0001.0110 PDL.0001.0110 DROGOWA: _____ WSPÓŁPRACOWNIK: _____ mgr inż. Łukasz Milewski PDL.0008.P00011 mgr inż. Piotr Zajkowski PDL.0003.0112			



ŁĄCZY ARKUSZ 2